

# Voiles Vénitiens Silhouette®

Guide de vente destiné aux revendeurs



# Sommaire

Introduction

Pourquoi les consommateurs achètent-ils les Voiles Vénitiens Silhouette®

Comment vendre les Voiles Vénitiens Silhouette®

Avantages pour le consommateur

Types de manœuvre

À quoi devez-vous vous attendre

Installation et entretien

De quelle manière nous pouvons vous aider



# Introduction

Depuis plus de 60 ans, la marque Luxaflex® se pose comme leader du marché grâce à des innovations avant-gardistes permettant un contrôle optimal de la lumière et offrant des solutions sophistiquées, à l'esthétique unique et d'une qualité irréprochable pour répondre avec pragmatisme aux besoins du quotidien.

## Voiles Vénitiens Silhouette® - Caractéristiques et avantages

- **Transforment les rayons éblouissants du soleil** en une magnifique lumière du jour naturelle.
- Préservent **la vue sur l'extérieur** tout en respectant votre intimité durant la journée.
- **Protègent des rayons UV** et reflètent la chaleur du soleil.
- **Maîtrisent parfaitement la lumière** grâce à des manœuvres manuelles ou équipées d'une motorisation de pointe

## Caractéristiques standards

### Informations techniques essentielles

- Manœuvre via un cordon sans fin
- Commande manuelle à droite
- Coloris des composants et de la manœuvre assortis
- Lamelles de 75 cm
- Boîtier

### Options

- Manœuvre LiteRise®
- Manœuvre SmartCord®
- Motorisation PowerView®
- Commande manuelle à gauche
- Supports d'éloignement
- Entretoise
- Bloqueur de barre finale

\* Le type de commande par défaut peut varier selon le pays.

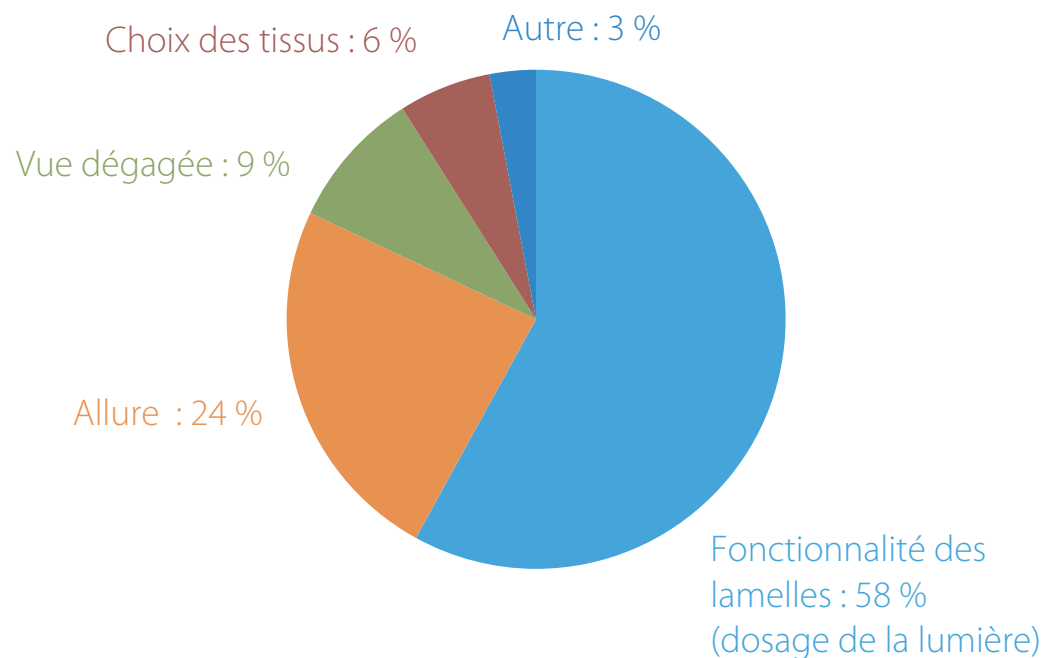


*Pour en savoir plus sur les caractéristiques standards, les informations techniques et les options disponibles des Voiles Vénitiens Silhouette®, merci de vous référer à la partie Voiles Vénitiens Silhouette® de notre manuel professionnel.*

# Pourquoi les consommateurs achètent-ils les Voiles Vénitiens Silhouette®

Les principales raisons motivant l'achat des Voiles Vénitiens Silhouette® peuvent également servir d'arguments pour les vendre. Dans le cadre d'une étude de consommation récente, des consommateurs ont indiqué les raisons qui les ont incités à acheter les Voiles Vénitiens Silhouette® au cours d'entretiens téléphoniques.

Raisons ayant motivé leur achat :



# Comment vendre les Voiles Vénitiens Silhouette®

Lorsque vous discutez des stores rouleaux avec vos clients, présentez-leur également les autres stores exclusifs permettant de réguler la lumière proposés par Luxaflex®.

Commencez la vente en présentant à votre client la brochure commerciale des Voiles Vénitiens Silhouette® et mettez l'accent sur la modulation de la lumière en utilisant des messages clés;

**Contrôle de la lumière :** Expliquez comment le Voile Vénitien Silhouette® sublime la lumière qui pénètre dans la pièce, tout en offrant le degré d'intimité souhaité.

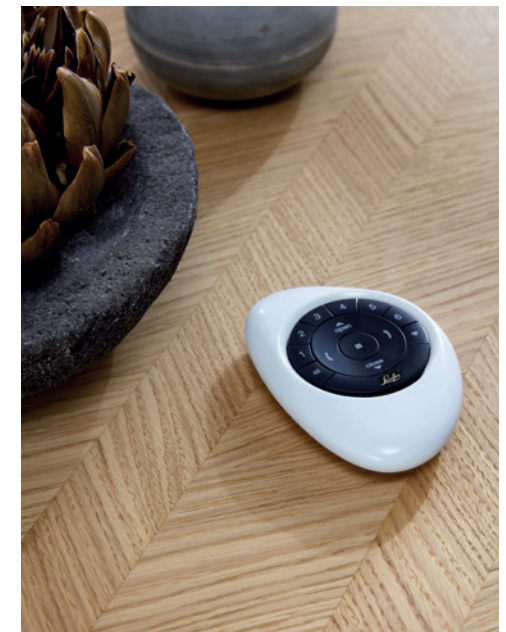
**Tissus exclusifs :** Présentez le vaste choix de voilages exclusifs qui peuvent s'harmoniser avec le décor et le style du client. Des voilages transparents aux matières plus occultantes.

**Possibilités conceptuelles :** Montrez au client le design du boîtier haut et la manière dont il s'intègre à la fenêtre, même dans les espaces plus réduits.

**Manœuvres innovantes :** Commencez toujours votre présentation des différents types de manœuvre par le système PowerView®. Montrez ensuite le fonctionnement de nos autres manœuvres dont SmartCord® et LiteRise®, et expliquez leurs avantages. Les nombreuses manœuvres Luxaflex® offrent confort et fiabilité au client et constituent une plus value pour votre entreprise.

**Entretien :** Indiquez combien il est facile de nettoyer et d'entretenir les Voiles Vénitiens Silhouette®.

**Consommateur soucieux de son budget :** Si votre client est intéressé par le produit mais hésite pour des raisons budgétaires, proposez-lui de sublimer une de ses pièces plus spéciale avec des Voiles vénitiens Silhouette® et suggérez lui l'installation d'autres stores Luxaflex® dans les autres pièces.



# Avantages pour le consommateur

Indiquez au consommateur les principaux avantages des Voiles Vénitiens Silhouette® :

- D'une élégance rare, les stores Silhouette® captent les rayons du soleil les plus intenses pour les transformer en une magnifique **lumière ambiante naturelle**.
- Composés de deux voilages et habilement conçus pour **éliminer l'effet moiré**, les Voiles Vénitiens Silhouette® offrent une belle **vue sur l'extérieur** et subliment la diffusion de la lumière.
- Les stores permettent de profiter d'une lumière plus naturelle, diffusée et répartie de manière uniforme dans l'ensemble de la pièce. Vous pouvez ainsi **optimiser les heures de clarté** et réduire l'éclairage artificiel.
- Les lamelles en tissu des Voiles Vénitiens Silhouette® flottent de manière féérique entre deux voilages. Il suffit donc d'incliner les lamelles pour profiter de la douce chaleur de la lumière naturelle, tout en **filtrant la luminosité**, les reflets éblouissants et la plupart des rayons UV.
- **Une intimité optimale**, avec vue sur l'extérieur lorsqu'ils sont ouverts pendant la journée. Lorsque les stores sont fermés, l'intimité est complète.
- Les Voiles Vénitiens Silhouette® peuvent **réduire l'apport de chaleur** dans la pièce grâce à un choix de tissus spéciaux conçus pour réfléchir et tamiser les rayons du soleil.



# Systemes de manoeuvre

## Sécurité enfants - des systemes conçus pour une sécurité optimale



Lorsque vous mentionnez les types de manoeuvre, précisez aux clients que Luxaflex® est leader du marché en matière de sécurité enfants. Luxaflex® propose de nombreuses solutions de fonctionnement innovantes, allant du système sans cordon au système entièrement motorisé. Celles-ci, en plus du confort qu'elles procurent et de leur design esthétique, répondent aux normes de sécurité. La sécurité des enfants est au coeur de nos priorités. La conception de stores intérieurs sûrs pour les enfants fait partie intégrante de notre philosophie. Commencez toujours votre présentation par la motorisation PowerView®.

## Motorisation PowerView®

Notre système innovant de motorisation PowerView® permet de contrôler astucieusement les Voiles Vénitiens Silhouette®. Grâce à une technologie sans fil, les propriétaires peuvent ajuster la position de leurs stores pour réguler la lumière naturelle qui pénètre dans l'habitation en appuyant simplement sur un bouton, et ce, à l'aide d'un appareil mobile notamment. La motorisation PowerView® s'intègre idéalement dans les intérieurs branchés et fonctionne avec d'autres appareils domestiques connectés. Le système PowerView® peut être commandé à l'aide de l'application gratuite PowerView®, disponible sur Apple et Android. En outre, la télécommande Pebble® permet de contrôler aisément jusqu'à six groupes différents de stores, séparément ou ensemble par une simple pression sur un bouton.



La motorisation PowerView® intégrée aux stores Silhouette® rencontre un grand succès auprès des consommateurs : plus de 25 % des stores Silhouette® vendus sont équipés du système PowerView®.

**Outre des ventes additionnelles, il s'agit d'une opportunité de connecter toute la maison au Hub PowerView®.**



*Plus de 25 % des Voiles Vénitiens Silhouette® vendus sont équipés du système PowerView®.*

# Systemes de manoeuvre uniques



## SmartCord®

Ce système révolutionnaire comporte un cordon rétractable unique vous permettant de lever ou d'abaisser vos Voiles Vénitiens Silhouette®. Vous pouvez donc dire adieu aux cordons disgracieux qui pendent.



## LiteRise®

Ce système sans cordon vous permet de pousser votre store pour le lever et de le tirer pour le descendre, et ce, d'un simple geste de la main. Les stores restent dans la position dans laquelle vous les avez laissés.



## Cordon sans fin

Ce système de cordon continu se compose d'une boucle dont la longueur reste constante quelle que soit la position du store. Dans le souci de renforcer la sécurité des enfants, le cordon est fixé sur le châssis de la fenêtre, ou sur le mur.

*Pour plus d'informations ou pour suivre une formation sur nos différents type de manoeuvre, contactez votre responsable de secteur Luxaflex®.*



# À quoi devez-vous vous attendre

Assurez-vous de maximiser la satisfaction du consommateur en lui apportant les informations les plus justes.

- Les Voiles Vénitiens Silhouette® sont fabriqués dans des tissus de haute technologie. Cela dit, comme n'importe quel autre tissu, ils sont sujets à diverses variations normales qui ne constituent pas des défauts de fabrication.
- L'alignement des lamelles peut être garanti jusqu'à 7 cm sous réserve que les Voiles Vénitiens Silhouette® soient commandés en même temps et qu'ils aient la même couleur et la même hauteur. Il convient néanmoins d'en faire la demande lors de la commande.
- Un léger plissement ou froissement ou d'autres variations peuvent apparaître et sont inhérents au produit.
- Des petites bosses peuvent apparaître au niveau des lignes de colle sur les stores. Celles-ci n'affectent ni le fonctionnement ni l'apparence du produit.
- Il convient de prendre des mesures pour réduire l'exposition à des conditions environnementales rudes, telles que la pluie, l'air salin et le vent. Une exposition continue à travers des fenêtres et des portes ouvertes accélérera la détérioration du tissu au fil du temps. Les dommages découlant d'une telle exposition ne sont pas couverts par la garantie.
- La barre finale peut pivoter vers le haut de sorte que le dessous soit visible lorsque les lamelles sont complètement ouvertes.

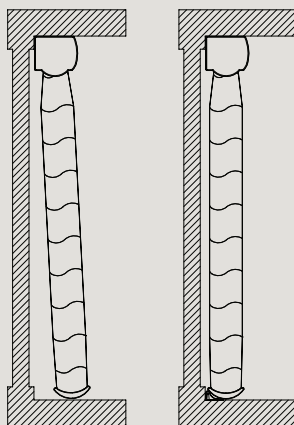


# À quoi devez-vous vous attendre

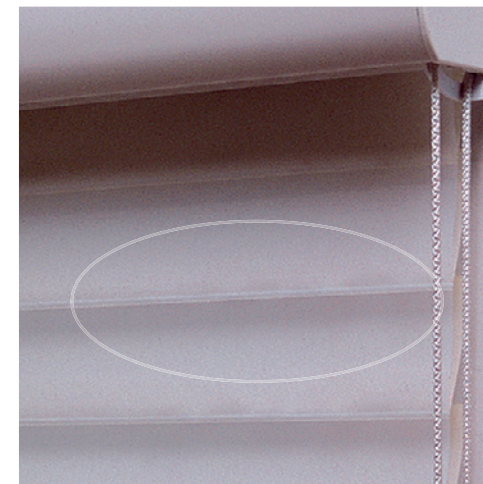


En raison de leurs dimensions, les lamelles Silhouette® ne sont pas conçues pour un chevauchement parfait. En fonction de l'angle des rayons du soleil, il est possible qu'un peu de lumière pénètre. Cela dit, le chevauchement des lamelles assure le respect de l'intimité. Dans certains cas, l'installation de bloqueurs de barre finale magnétiques peut améliorer la fermeture.

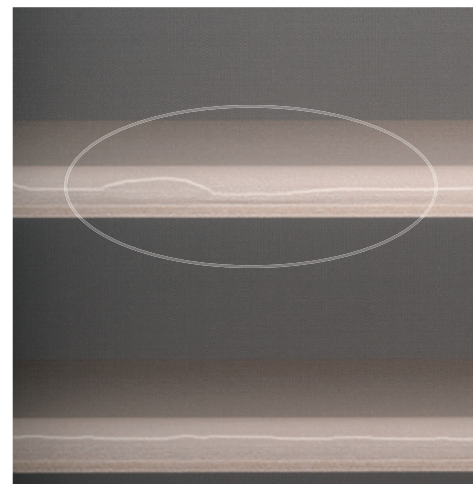
En fonction du type de fenêtre, les Voiles Vénitiens Silhouette® peuvent pivoter légèrement vers l'avant. L'ajout de bloqueurs de barre finale magnétiques permet de maintenir le store plus près de la fenêtre.



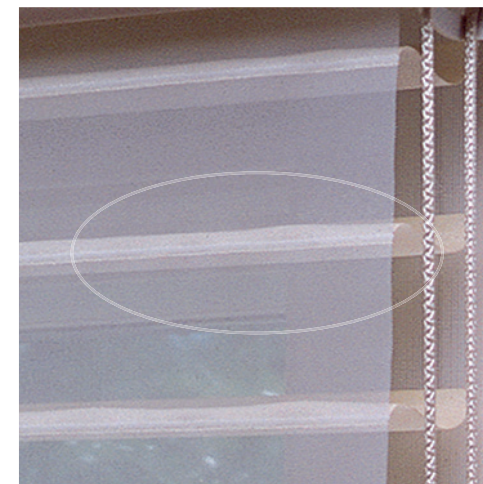
Le tissu exclusif Silhouette® peut former une petite « bulle » au sommet du store lorsqu'il est complètement abaissé ou fermé.



Des plis peuvent apparaître sous la forme de légères vagues à la surface du tissu. Le soir, lorsque les lamelles sont fermées, la lumière réfléchissante peut faire apparaître un léger froissement sur le tissu.



Des sillons peuvent apparaître sous la forme de petits plis horizontaux près de l'avant de la lamelle, le plus souvent visibles sur le voilage avant. Lorsque le store est ouvert en position basse, la chaleur du soleil peut contribuer à réduire ces plis.



De légères ondulations peuvent apparaître sur le matériau des lamelles lorsque ces dernières sont ouvertes et que la lumière traverse le store.

# Installation et entretien

Laisser une bonne impression au consommateur peut contribuer à sa fidélisation et permettre qu'il vous recommande. Accorder plus de temps à l'installation afin de veiller à son bon fonctionnement et sa bonne allure générale, expliquer comment réaliser l'entretien s'avèrent payant.

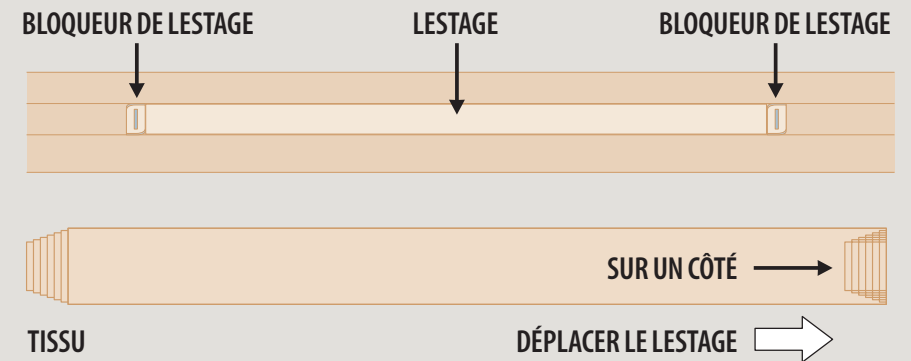
## Installation

- La dernière vérification lors de l'installation du Voile Vénitien Silhouette® consiste à s'assurer qu'il est correctement fixé et fonctionne sans heurts.
- Lors de l'installation, montrez aux clients comment manœuvrer correctement le système de levage du store dont ils ont fait l'acquisition.
- Pour une plus grande tranquillité d'esprit, tous les produits Luxaflex® sont garantis 5 ans.
- Les Voiles Vénitiens Silhouette® sont composés à 100 % de polyester, ce qui signifie qu'ils sont, de fait, durables et résistants. Il convient cependant de prendre des précautions pour éviter de froisser le tissu.

## Nettoyage régulier

- Lors du nettoyage d'une fenêtre, pulvérisez le nettoyant pour vitres sur un chiffon au lieu de le pulvériser directement sur la fenêtre. Cette méthode permet d'éviter toute détérioration du tissu causée par les projections de produit nettoyant.
- Il n'est pas possible d'éliminer les tâches sur les stores Silhouette®.
- Dépoussiérer le voilage avant à l'aide d'un plumeau ou utiliser un aspirateur à main doté d'une faible aspiration.
- Un léger dépoussiérage régulier suffit à maintenir un aspect impeccable.
- Pour un nettoyage en profondeur, aspirer doucement à l'aide de la brosse de l'aspirateur en effectuant des mouvements verticaux.
- Soufflez sur la poussière et les déchets entre les lamelles à l'aide d'une bonbonne d'air comprimé ou d'un sèche-cheveux à main réglé sur FROID (jamais TIÈDE ou CHAUD).
- Important : Ne pas nettoyer les tissus à l'aide de lingettes électrostatiques.

## Régler l'enroulement du store



## Méthodes de nettoyage professionnel

Plusieurs entreprises se spécialisent dans le nettoyage des stores à l'aide de diverses méthodes.

### Nettoyage par ultrasons

Les tissus suivants peuvent faire l'objet d'un nettoyage professionnel par ultrasons : French Linen, Originale, Silk, Sunscreen et Toujours.

- Indiquez qu'il convient d'utiliser un détergent doux.
- Baissez le store complètement pour le laisser sécher.
- Les tissus anti-éblouissement Bon Soir™ et Ombre ne peuvent pas faire l'objet d'un nettoyage par ultrasons.

- Ne jamais immerger le rail supérieur dans la solution.

### Nettoyage par injection/extraction

Ce type de nettoyage consiste à injecter une solution nettoyante dans le tissu et à en extraire immédiatement la saleté. Il s'agit d'un moyen très efficace pour nettoyer en profondeur vos stores. Cette prestation est généralement effectuée sur place, il n'est donc pas nécessaire de démonter vos stores.

Les stores Voiles Vénitiens Silhouette® peuvent faire l'objet d'un nettoyage professionnel par injection/extraction.

- Utiliser uniquement la méthode à sec par injection/extraction (à l'aide d'un solvant chimique autre que l'eau) pour l'ensemble des tissus Bon Soir™ et Ombre.

Type de tissu	Dépoussiérage	Aspirateur à main	Air comprimé	Sèche-cheveux (réglé sur froid)	Par ultrasons	Nettoyage par injection/extraction	Nettoyage par injection/extraction (méthode à sec)
Bayou	•	•	•	•		•	
Bon Soir™ Originale	•	•	•	•			•
Éclair	•	•	•	•		•	
French linen	•	•	•	•	•	•	
Lumière	•	•	•	•		•	
Matisse	•	•	•	•		•	
Ombre	•	•	•	•			•
Originale	•	•	•	•	•	•	
Promenade	•	•	•	•		•	
Silk	•	•	•	•	•	•	
Sunscreen	•	•	•	•	•	•	
Toujours	•	•	•	•	•	•	

# Comment nous pouvons vous aider à vendre plus de Voiles Vénitiens Silhouette®

**Campagne marketing locale :** Les consommateurs parcourent de prestigieux magazines ou consultent différents sites sur internet pour trouver l'inspiration. Dans le cadre de nos campagnes multimédias, ils découvriront les Voiles Vénitiens Silhouette® et la motorisation PowerView®.

Nous serons ravis de vous aider à mettre en œuvre votre promotion ou votre campagne produit à l'échelle locale par l'intermédiaire du programme de campagne publicitaire dédié aux revendeurs.

Les modèles de supports publicitaires, les bannières numériques personnalisables et le matériel PLV contribuent tous à l'attractivité des campagnes. Ils resserrent vos liens avec Luxaflex® et orientent les clients directement vers vous.

**Mettez à jour vos stores exposition :** Veillez à toujours avoir en présentation un ou des stores dont le tissu est récent et équipé de la motorisation PowerView®.

**Actualisez vos connaissances sur les produits :** Nous organisons régulièrement des formations pour faciliter la vente des Voiles Vénitiens Silhouette®. Plus vous en saurez sur les produits, plus il sera facile de les vendre. Si votre équipe et vous-même souhaitez actualiser vos connaissances sur les nombreuses et étonnantes caractéristiques des Voiles Vénitiens Silhouette® ou sur l'un de nos produits, il vous suffit de contacter le responsable commercial Luxaflex® de votre secteur.

**Nous contacter :** Pour en savoir plus sur les Voiles Vénitiens Silhouette®, la motorisation PowerView® ou nos outils promotionnels, contactez votre commercial Luxaflex®.





*Luxaflex*<sup>®</sup>

The Art of Window Styling